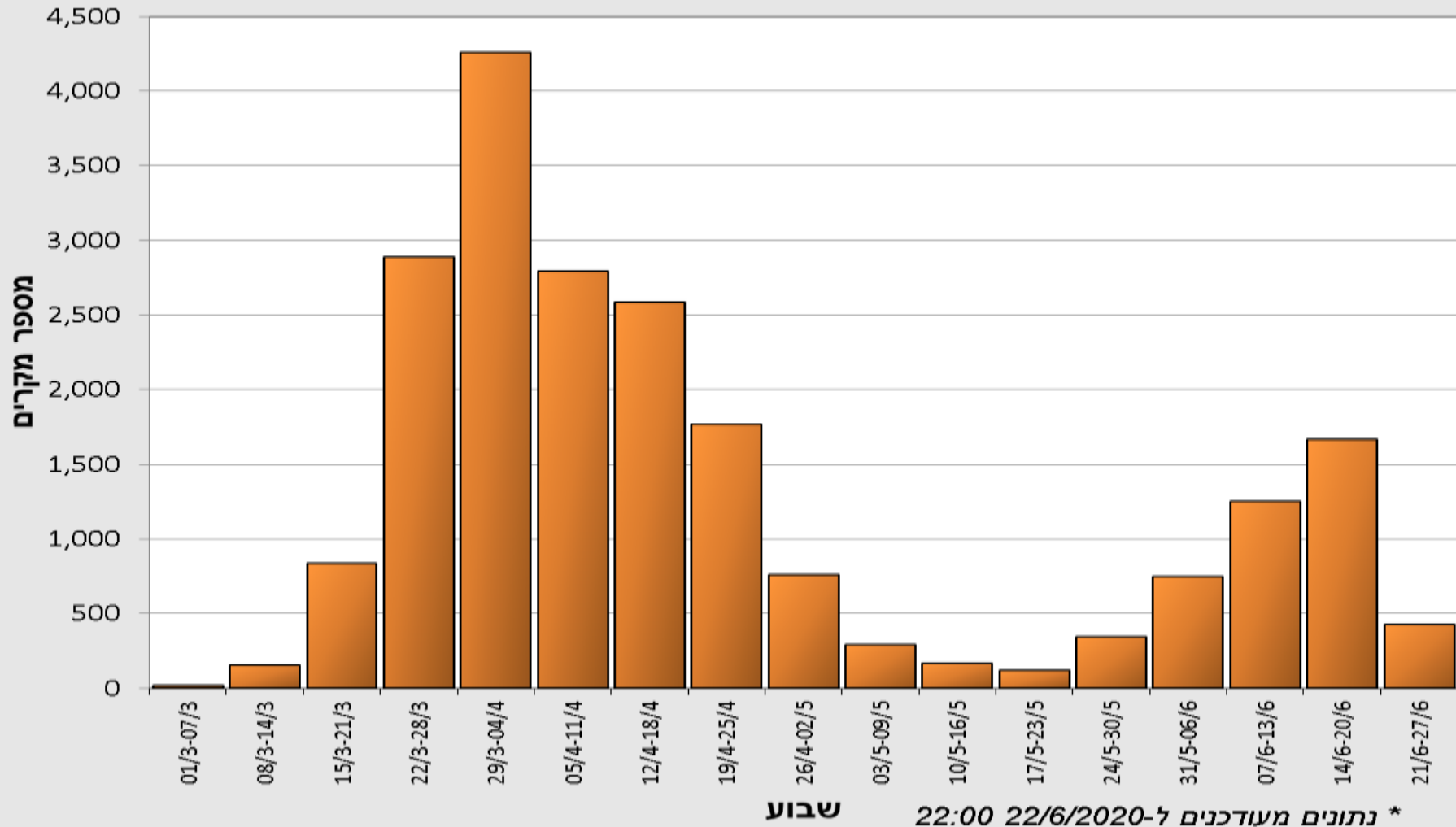


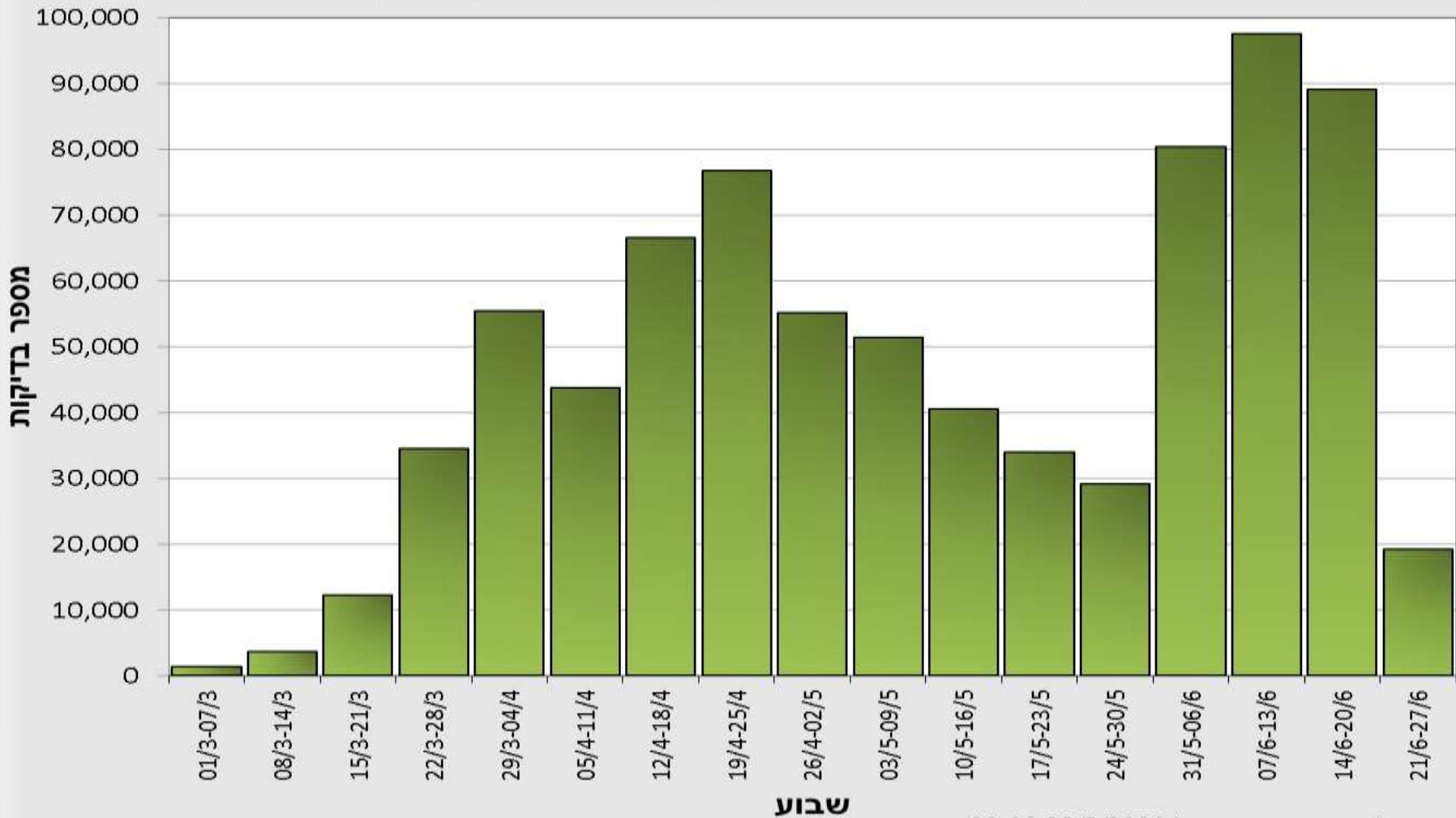
# עקומה אפידמית

עקומה אפידמית של COVID-19 לפי שבוע אבחון, n=21,072\*



# בדיקות לזיהוי הנגיף

מספר בדיקות RT-PCR לזיהוי הנגיף מ-1/3/2020, n=790,958\*

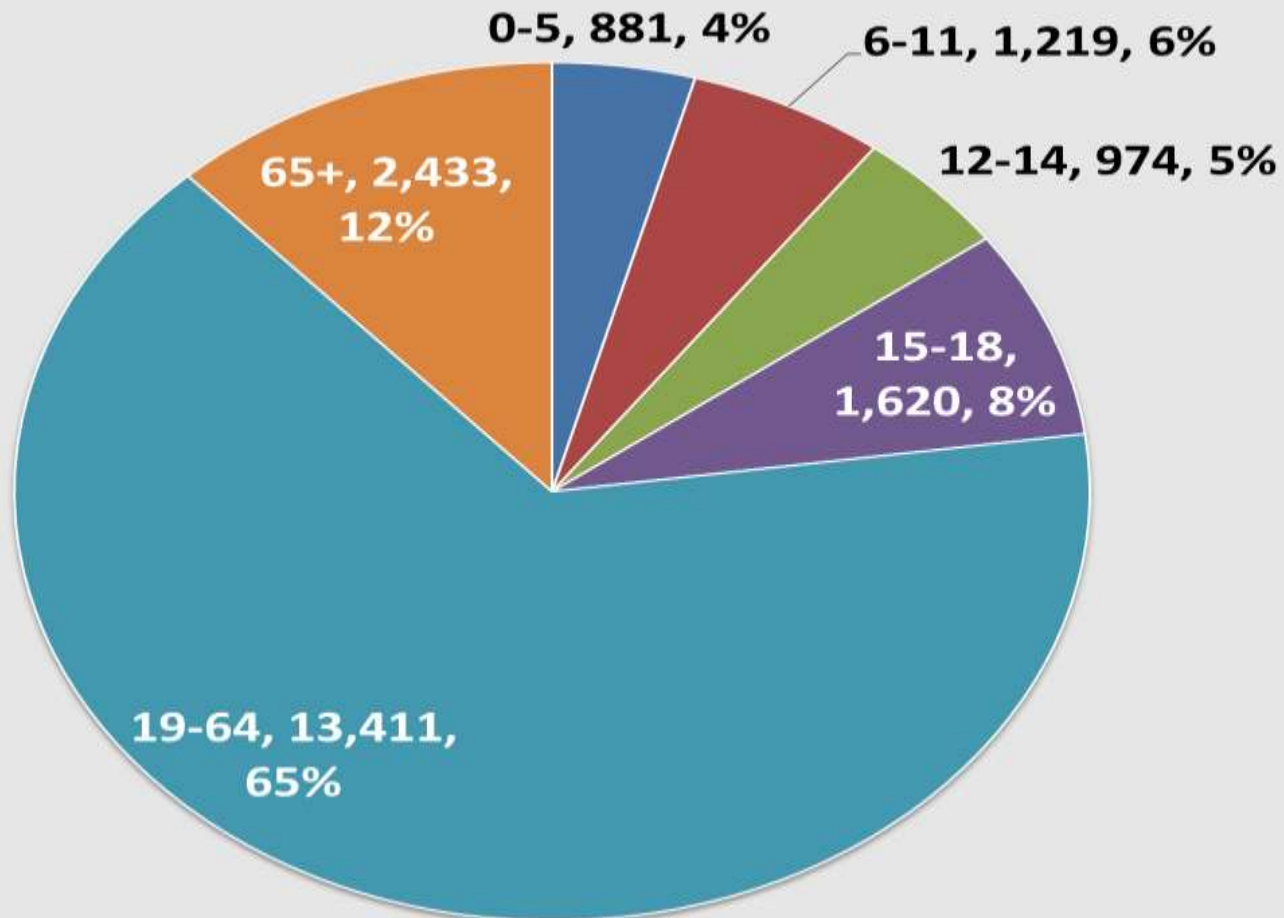


\* נתונים מעודכנים ל-22:00 22/6/2020

# התפלגות גיל לחולי קורונה

## מעודכן ל-23/6/2020 7:00

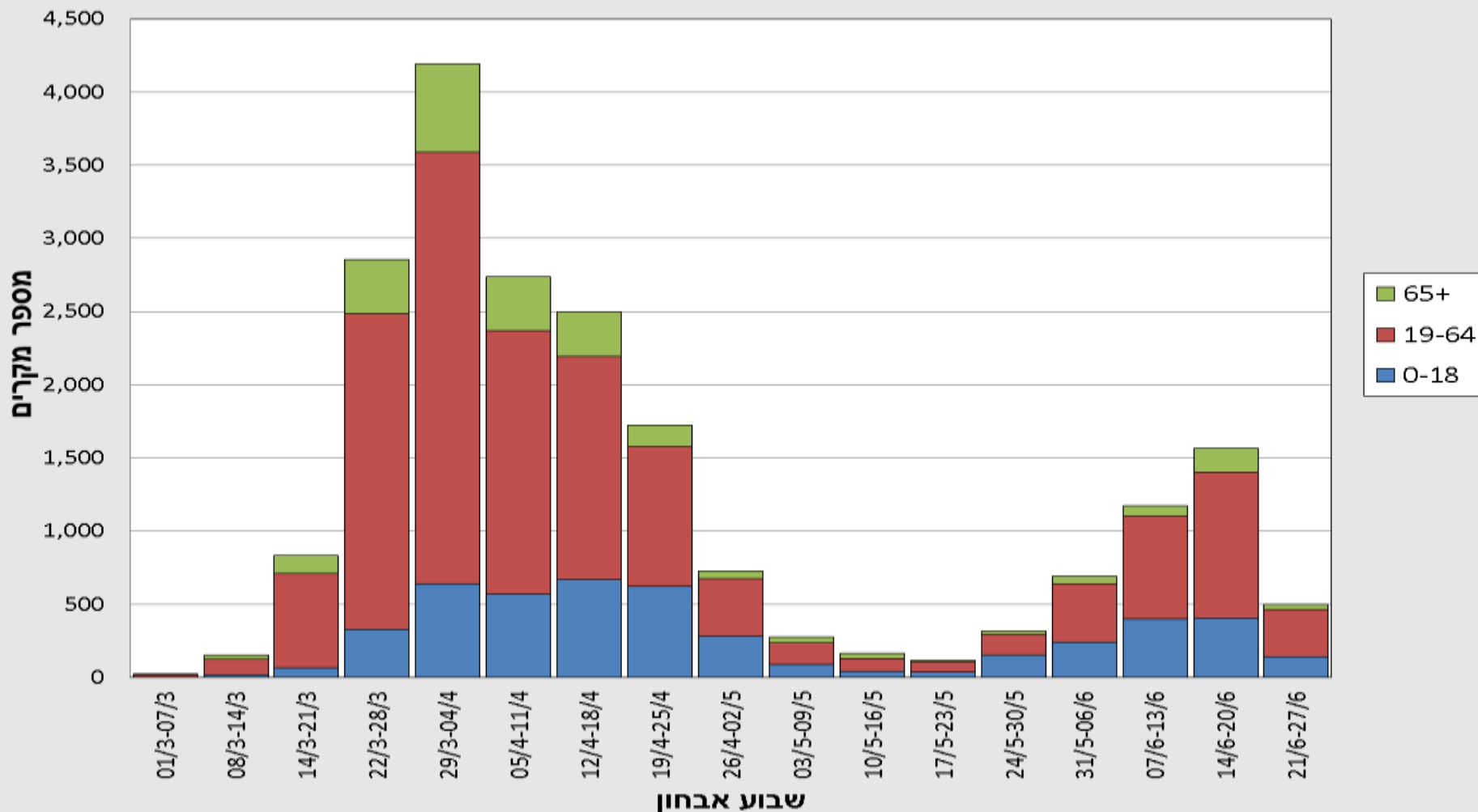
התפלגות גיל לחולי קורונה, n=21,174\*



\* ל-636 חולים, גיל עדיין אינו מופיע במערכת הממוחשבת

# התפלגות חולים לפי קבוצות גיל ושבוע אבחון

עקומה אפידמית לחולי COVID-19 לפי קבוצות גיל

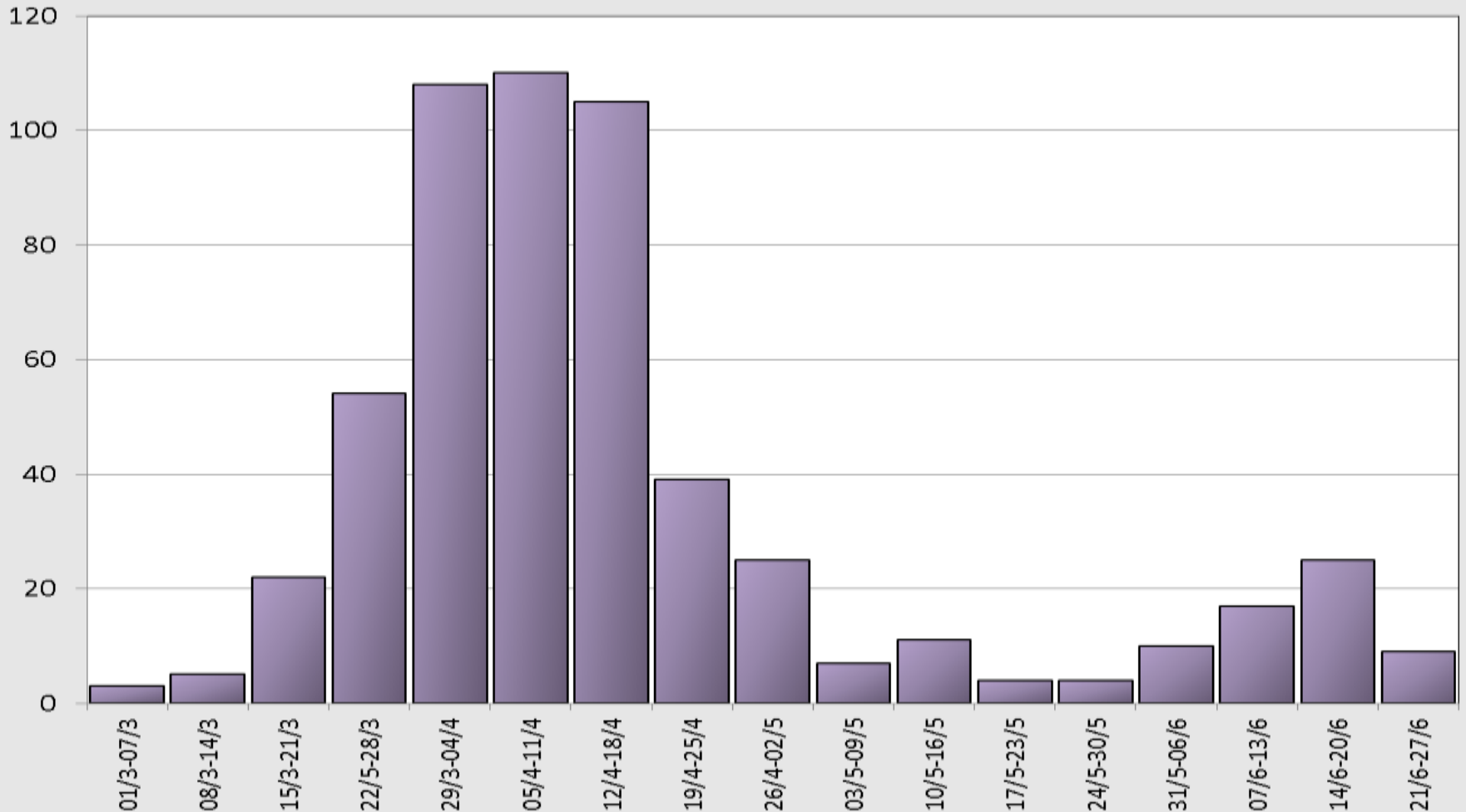


# ישובים מובילים בתחלואה

מספר מקרים	יישוב
4,247	ירושלים
3,238	בני ברק
1,129	תל אביב-יפו
593	בית שמש
465	אלעד
459	מודיעין עילית
432	פתח תקווה
415	אשדוד
337	באר שבע
335	ביתר עילית

# חולים קשים

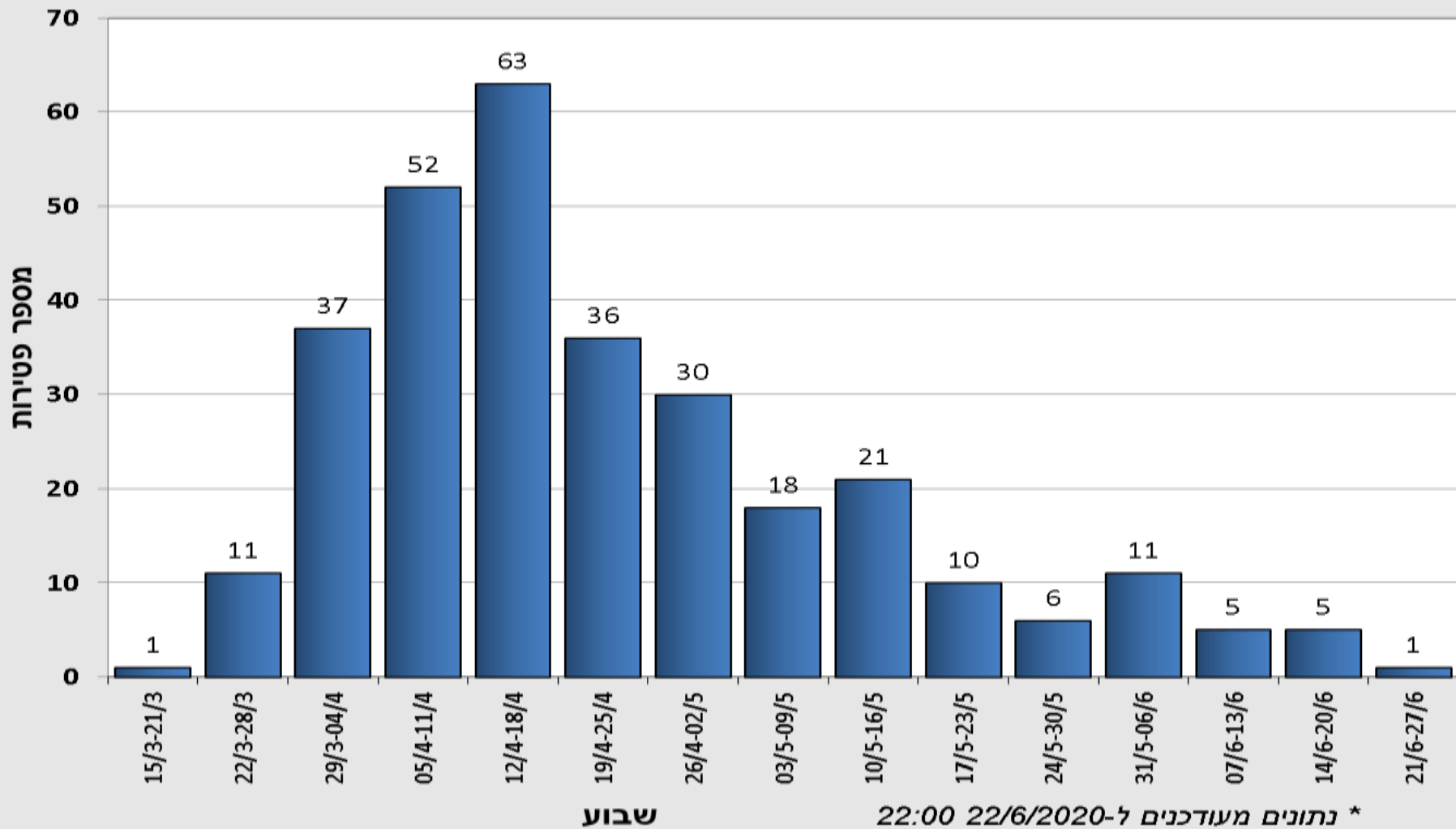
חולים קשים ב-COVID-19 לפי שבוע הגדרתם כקשה, n=558\*



\* נתונים מעודכנים ל-7:00 23/6//2020

# פטירות בחולים מאומתים, n=307

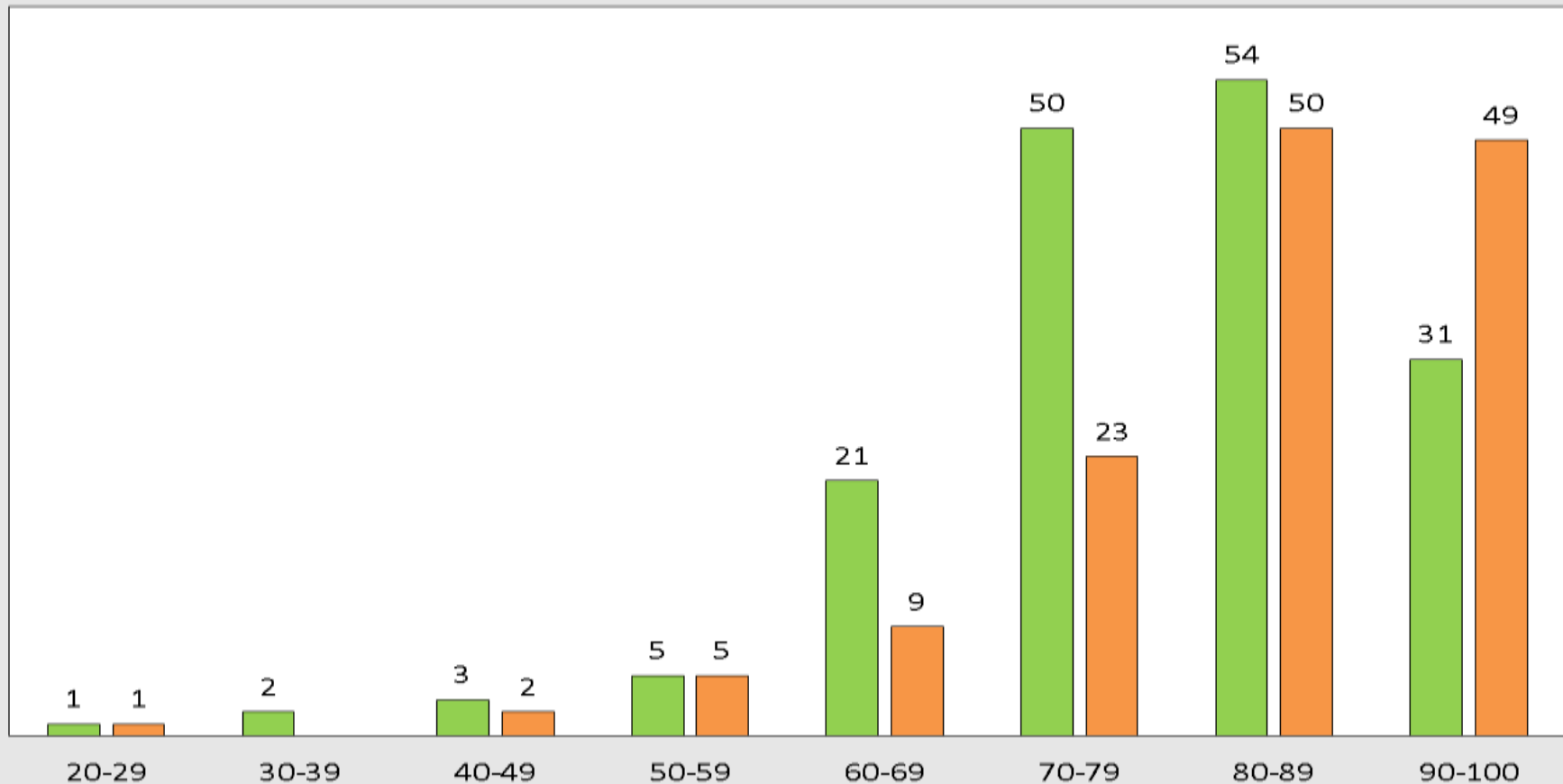
מספר פטירות לחולים מאומתים ל-COVID-19 לפי שבוע, 15/3-22/6/2020, n=307\*



# פטירות לפי קבוצות גיל ומין

התפלגות מין וגיל לחולים מאומתים ל-COVID-19 שנפטרו, n=307\*

■ זכר ■ נקבה



נתונים מעודכנים ל-22/6/2020 22:00

\* לחולה אחד, גיל עדיין אינו מופיע במערכת הממוחשבת



# 10 יישובים מובילים בפטירות

סה"כ	90-100	80-89	70-79	60-69	50-59	40-49	30-39	20-29	עיר
65	19	23	12	4	6			1	ירושלים
47	11	16	12	6	1	1			בני ברק
21	5	8	5	3					בת ים
17	4	5	6	2					תל אביב - יפו
15	2	8	5						רמת גן
14	8	5		1					באר שבע
10	3	6	1						חולון
8	4	2	1	1					רעננה
6	3	1		1	1				ראשון לציון
6	1	2	2	1					טבריה
209	60	76	44	19	8	1		1	סה"כ